

KATO

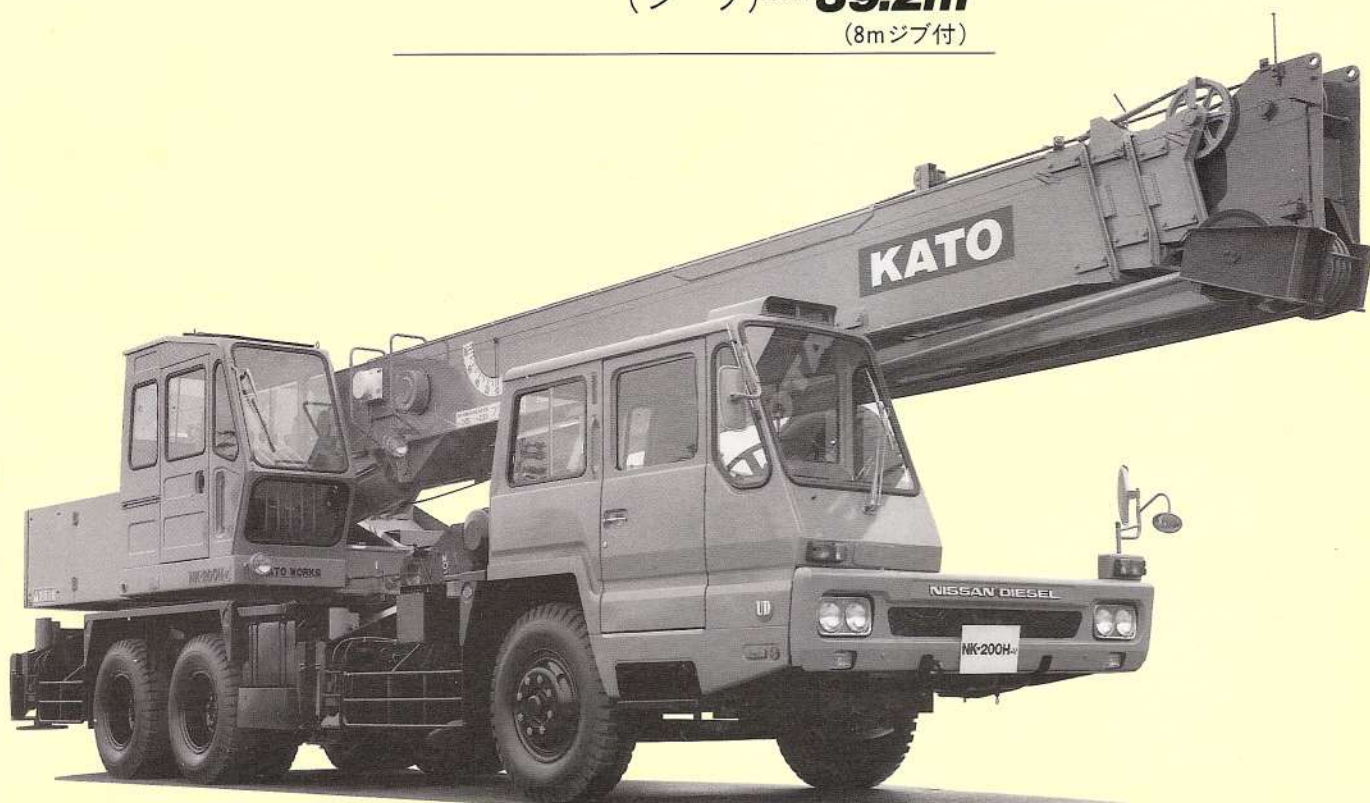
NK-200H-v

《全油圧式》トラッククレーン

最大つり上げ性能……………**20t**

最大ブーム長さ……………**39m**
(31mブーム+8mジブ)

最大地上揚程(ブーム)……**30.8m**
(ジブ)……**39.2m**
(8mジブ付)



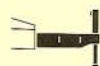
KATO WORKS CO.,LTD.



●10m~31m ブーム

■定格総荷重表(1)

●アウトリガ最大出張+フロントジャッキ(全周)・アウトリガ最大出張(側方・後方)



(単位 ton)

作業半径 (m)	10mブーム	13.5mブーム	17mブーム	20.5mブーム	24mブーム	27.5mブーム	31mブーム
2.5	20.00	17.50	14.50				
3.0	20.00	17.50	14.50	9.50			
3.5	20.00	17.50	14.50	9.50	7.50		
4.0	18.00	17.50	14.50	9.50	7.50	6.50	
4.5	16.30	15.80	14.50	9.50	7.50	6.50	
5.0	14.85	14.40	13.25	9.50	7.50	6.50	6.00
5.5	13.65	13.25	12.20	9.50	7.50	6.50	6.00
6.0	12.30	12.20	11.30	9.50	7.50	6.50	6.00
6.5	11.20	11.10	10.50	9.50	7.50	6.50	6.00
7.0	10.25	10.00	9.80	8.85	7.50	6.50	6.00
7.5	9.40	9.20	9.10	8.35	7.50	6.50	6.00
8.0	8.65	8.45	8.35	7.90	7.05	6.15	5.65
8.3	8.25	8.05	7.95	7.55	6.85	6.00	5.45
9.0		7.20	7.10	7.00	6.30	5.55	5.05
9.5		6.65	6.55	6.65	6.00	5.30	4.80
10.0		6.10	6.05	6.35	5.70	5.10	4.60
11.0		5.00	5.00	5.30	5.15	4.60	4.20
11.8		4.30	4.30	4.65	4.75	4.30	3.95
12.0			4.15	4.50	4.65	4.20	3.90
14.0			3.00	3.30	3.45	3.60	3.35
15.3			2.40	2.75	2.90	3.00	3.00
16.0				2.45	2.60	2.75	2.85
18.0				1.85	2.05	2.15	2.30
18.8				1.60	1.85	1.95	2.10
20.0					1.55	1.70	1.80
22.0					1.15	1.30	1.40
22.3					1.05	1.25	1.35
24.0						1.00	1.00
25.8						0.75	0.80
28.0							0.55
29.3							0.45

【注 意】

1) 定格総荷重は水平堅土上において、本機の保証できる最大荷重を示しており、フックその他のつり具等の重量を含んだ値です。
なお □ 部分は機械の強度によって定められた値です。

■フックの重量

フックの種類	20トンフック	3トンフック
重 量	230kg	60kg

2) 作業半径はブームのたわみを含んだ実際の値に基づいていますので必ず作業半径を基準として作業を行なってください。ただし、ジブの作業半径は31mブームにジブを装着してジブ作業を行なった値を示し、その他のブーム長さでのジブ作業は、ブーム角度だけを基準として行なってください。

3) ルースタシーブの安格総荷重は、ブーム定格総荷重と等しく、かつ、限度を3000kgとします。ただし、ブームにつり具等が取付けられている場合には、定格総荷重より、つり具等の重量のほかにブームに取付けられているつり具等の重量も差引いてください。

4) ブームの長さが規定の長さを越える場合は、定格総荷重表の小さい方の荷重で作業を行なってください。

5) ジブを装着したままでブームの作業を行う場合は、定格総荷重よりつり具等の重量のほかに650kgを差引いてください。なおこの場合ルースタシーブは使用しないでください。

6) ブームを全伸長し、ジブを装着した状態でブーム角度を下表の角度以上にすると、本機は転倒しますので、絶対に下表の角度以下に下げないでください。

アウトリガ最大出張	30°
アウトリガ中間出張	60°

7) フックの最小巻掛本数は、ワイヤロープ1本当たり3000kgを越えない範囲で決定しますが、各ブーム長に対する標準フック巻掛本数は、下表の通りです。

ブーム長さ	10m-17m	17m-31m
巻掛本数	7本	4本

8mジブ	ルースタシーブ
1本	1本

■定格総荷重表(2)

●アウトリガ中間出張(全周)・アウトリガ最大出張(前方)



(単位 ton)

作業半径 (m)	10mブーム	13.5mブーム	17mブーム	20.5mブーム	24mブーム	27.5mブーム	31mブーム
2.5	20.00	17.50	14.50				
3.0	20.00	17.50	14.50	9.50			
3.5	17.50	17.50	14.50	9.50	7.50		
4.0	15.00	14.90	14.50	9.50	7.50	6.50	
4.5	12.75	12.45	12.00	9.50	7.50	6.50	
5.0	9.95	9.70	9.45	9.50	7.50	6.50	6.00
5.5	8.05	7.80	7.60	7.90	7.50	6.50	6.00
6.0	6.65	6.45	6.25	6.70	6.70	6.50	6.00
6.5	5.60	5.40	5.20	5.65	5.90	5.85	6.00
7.0	4.75	4.55	4.40	4.80	5.05	5.25	5.40
8.3	3.20	3.10	2.95	3.30	3.55	3.70	3.80
9.0		2.55	2.35	2.75	2.95	3.15	3.25
10.0		1.85	1.65	2.10	2.30	2.50	2.55
11.0		1.30	1.15	1.50	1.80	2.00	2.05
11.8		0.95	0.80	1.15	1.40	1.60	1.70
12.5			0.45	0.90	1.15	1.35	1.45
14.0				0.45	0.70	0.85	0.95
15.0					0.40	0.60	0.70
16.0						0.40	0.50
16.5							0.40



●31mブーム+8mジブ
(オフセット5°)



●31mブーム+8mジブ
(オフセット17°)



●31mブーム+8mジブ
(オフセット30°)

■定格総荷重表(3)

●31mブーム+8mジブ アウトリガ最大張出+フロントジャッキ(全周)・アウトリガ最大張出(側方・後方)

ブーム 角 度 (°)	5° オフセット		17° オフセット		30° オフセット	
	作業半径 (m)	荷 重 (ton)	作業半径 (m)	荷 重 (ton)	作業半径 (m)	荷 重 (ton)
80	7.70	2.75	9.35	1.95	10.40	1.35
76.4	10.10	2.75	11.50	1.95	12.35	1.35
76	10.50	2.75	11.80	1.92	13.00	1.35
75	11.20	2.75	12.40	1.89	13.70	1.34
70	14.40	2.28	15.70	1.53	16.80	1.30
65	17.60	2.00	18.70	1.33	19.75	1.25
60	20.40	1.62	21.50	1.16	22.60	1.19
55	23.00	1.32	24.10	1.04	25.10	0.98
50	25.40	0.98	26.50	0.92	27.30	0.83
45	27.80	0.68	28.70	0.64	29.30	0.62
40	29.90	0.45	30.70	0.42	31.10	0.42
37	31.00	0.34	31.70	0.32	32.00	0.33

8) フロントジャッキ格納時には、前方つり上げは、後方・側方つり上げより低い性能になっています。側方つりから前方つりに入る場合には、過荷重になる恐れがありますから十分注意して作業を行なってください。

9) 自由降下は原則としてフックのみを降下するときに使用しますが、やむをえずつり荷を自由降下する場合には定格総荷重の20%までを限度とし急激なブレーキ操作は絶対にさけてください。

●標準装置

クレーン運転室ヒータ・クレーン運転室ファン
クレーン運転室ラジオ

●オプション装置

クレーン運転室クーラ・オイルクーラ

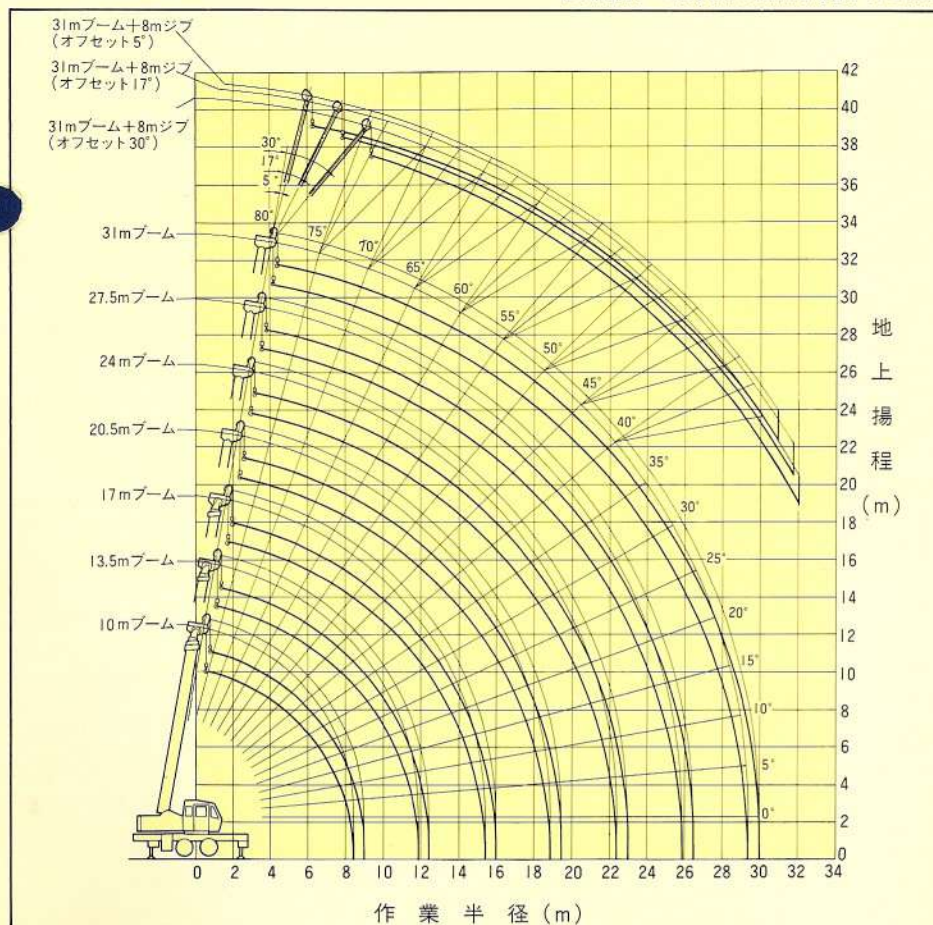
■定格総荷重表(4)

●31mブーム+8mジブ アウトリガ中間張出・アウトリガ最大張出(前方)

ブーム 角 度 (°)	5° オフセット		17° オフセット		30° オフセット	
	作業半径 (m)	荷 重 (ton)	作業半径 (m)	荷 重 (ton)	作業半径 (m)	荷 重 (ton)
80	7.70	2.75	9.35	1.95	10.40	1.35
76.4	10.10	2.75	11.50	1.95	12.35	1.35
76	10.50	2.60	11.80	1.92	13.00	1.35
75.5	10.80	2.50	12.10	1.91	13.40	1.35
72	12.90	1.69	14.20	1.51	15.50	1.32
70	14.00	1.34	15.40	1.15	16.60	1.04
65	16.80	0.64	18.20	0.56	19.30	0.51
62	18.40	0.35	19.40	0.36		

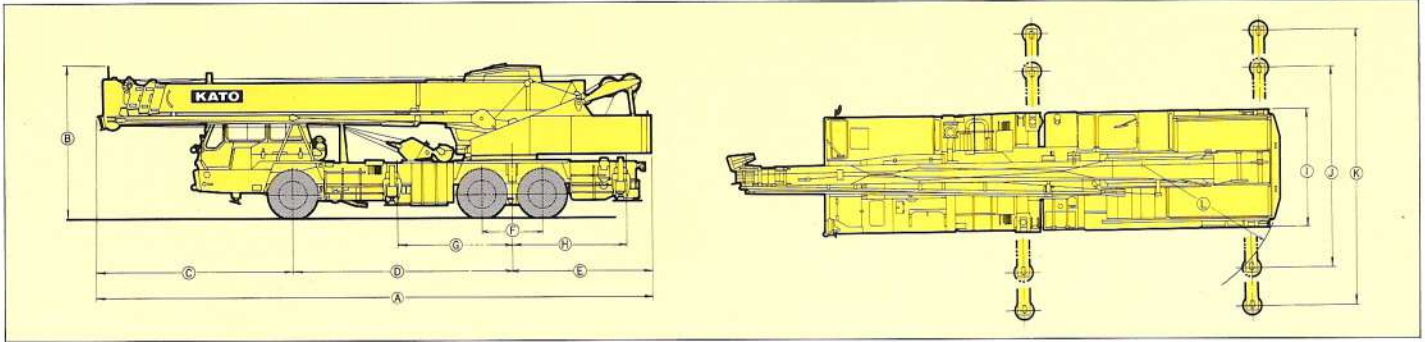
■作業範囲図

注：本図はブームおよびジブのたわみを含んでいません。



NK-200H-V

《全油圧式》トラッククレーン



キャリヤ型式	A	B	C	D	E	F	G	H	I	J	K	L
三菱P-K203	11,930	3,300	4,130	4,700	3,100	1,300	2,400	2,400	2,490	3,800	6,100	3,215
日産ディーゼルP-KW31M	11,950	3,300	4,200	4,700	3,050	1,300	2,450	2,450	2,490	3,800	6,100	3,215

(単位 mm)

■主要諸元

クレーン型式名称	カトウ NK-200H-V型全油圧式トラッククレーン	
●性能	20.0t×3.5m 10.0mブーム アウトリガ使用	
クレーン容量	17.5t×4.0m	13.5m // //
	14.5t×4.5m	17.0m // //
	9.5t×6.5m	20.5m // //
	7.5t×7.5m	24.0m // //
	6.5t×7.5m	27.5m // //
	6.0t×7.5m	31.0m // //
	3.00t×15.0m	10mブーム~31mブーム ルースタシブ アウトリガ使用
	2.75t×11.2m	31mブーム+8mジブ(オフセット 5°) //
	1.95t×11.5m	// (オフセット17°) //
	1.35t×13.0m	// (オフセット30°) //
ブーム長さ	基本	10m
	最大	31m
ジブ長さ		8m
最大地上揚程	30.8m(ブーム) 39.2m(31mブーム+8mジブオフセット 5°)	
巻上ロープ速度	主巻	110m/min (4層目)
	補巻	95m/min (2層目)
フック巻上速度	主巻	15.7m/min (ワイヤーロープ4層目) (掛数7)
	補巻	95 m/min (ワイヤーロープ2層目) (掛数1)
ブーム上げ時間	44sec (-3°~80°)	
ブーム起伏範囲	-3°~80°	
旋回速度	2.6r.p.m	
●油圧装置	高圧ギヤー型 4連ポンプ	
オイルポンプ	高圧ギヤー型 4連ポンプ	
オイルモータ	巻上用	アキシャルプランジャ型
	旋回用	アキシャルプランジャ型
コントロールバルブ	マルチプル自動復元式 (圧力補償付流量調整弁付)	
シリンダ	高圧ダブルアクティング式	

●主要構造

巻上装置	オイルモータ駆動・減速機付 (自由降下及び動力降下装置付・自動ブレーキ装置付) シングルウインチ2基
旋回装置	オイルモータ駆動・減速機付 ネガティブブレーキ内蔵、フリー・ロック切換式
旋回サークル	ボールベアリング式
ブーム起伏装置	油圧シリンダ直押し式
アウトリガ装置	油圧垂直支持式・フロート、パーチャルシリンダ一体型
フロントジャッキ	油圧垂直支持式・フロート一体型
●巻上ロープ	
主巻用	4×F(a+40) φ16×170m 非自転性ワイヤーロープ
補助用	4×F(a+40) φ16×90m 非自転性ワイヤーロープ
●安全装置	
	マイコン式ACS(全自動過負荷防止装置・音声警報装置付)
	ブーム自然降下防止装置、過巻防止装置
	ドラムロック装置、ドラムホールド安全装置
	自動ブレーキ装置、乱巻防止装置、油圧安全弁
	アウトリガロック装置、角度指示器、旋回ロック装置

●キャリヤ

型 式	三菱P-K203	日産ディーゼルP-KW31M
エンジン名称	三菱6D22	日産ディーゼルPE6
最大出力	225ps/2,200r.p.m(JIS)	230ps/2,200r.p.m(JIS)
最大トルク	78kg-m/l,400r.p.m(JIS)	83kg-m/l,300r.p.m(JIS)
最高速度	70km/h	65km/h
登坂能力(tanθ)	0.35	0.35
最小回転半径	9.5m	9.2m
タイヤ	前輪	11.00-20-16PR
	後輪	10.00-20-14PR
車両総重量	23,560kg	23,560kg

*本カタログに記載されております写真ならびに仕様は、改良などによりお届けいたします製品と異なる場合がありますので、あらかじめご了承ください。

KATO 株式会社 加藤製作所

本 社 東京都品川区東大井1丁目9番37号 ☎03(458)1111番(大代表) 140

東京営業部	東京都品川区東大井1丁目9番37号 ☎03(458)1112番(代表)	新潟営業所	☎025(247)8326番(代表)	岐阜営業所	☎0582(74)8123番(代表)
札幌支店	札幌市中央区北2条西2-15(STV北二条ビル) ☎011(241)2888番(代表)	高崎営業所	☎0273(25)1311番(代表)	京滋営業所	☎0775(24)8001番(代表)
仙台支店	仙台市青葉区本町2丁目10番28号(千代田生命仙台本町ビル) ☎022(222)4896番(代表)	水戸営業所	☎0292(27)5051番(代表)	姫路営業所	☎0792(82)0155番(代表)
埼玉支店	大宮市東大成町1丁目497番地(MJ赤芝ビル) ☎048(651)1135番(代表)	千葉営業所	☎0472(42)7746番(代表)	和歌山営業所	☎0734(33)0015番(代表)
横浜支店	横浜市神奈川区沢渡1-2(高島台第2ビル) ☎045(311)7992番(代表)	帯広営業所	☎0155(25)7211番(代表)	高松営業所	☎0878(22)7731番(代表)
名古屋支店	名古屋市中村区名駅4丁目2番25号(埼玉銀行ビル) ☎052(582)5601番(代表)	盛岡営業所	☎0196(52)1191番(代表)	松山営業所	☎0899(43)5240番(代表)
大阪支店	大阪市淀川区西中島2丁目3番20号 ☎06(303)1131番(大代表)	秋田営業所	☎0188(63)5001番(代表)	徳山営業所	☎0834(22)2426番(代表)
岡山支店	岡山市磨屋町9番18号(岡山県農業会館ビル) ☎0862(31)1291番(代表)	郡山営業所	☎0249(32)1811番(代表)	小倉営業所	☎093(551)5088番(代表)
広島支店	広島市中区中町7番41号(三栄ビル) ☎082(248)0461番(代表)	宇都宮営業所	☎0286(25)4161番(代表)	大分営業所	☎0975(36)6650番(代表)
九州支店	福岡市中央区天神1丁目14番16号(三栄ビル) ☎092(781)5571番(代表)	静岡営業所	☎0542(86)3141番(代表)	鹿児島営業所	☎0992(58)3326番(代表)
		富山営業所	☎0764(32)8168番(代表)	沖縄営業所	☎0988(68)9461番(代表)