

Scissors lifter aerial work platform

Crawler-type ENCL series

AIRMAN®

埃爾曼履帶式高空作業車

ENCL 系列

作業平台高度 4.0 / 4.5 / 6.1 / 6.8 m



「智能」 = 精密、智慧 「安全」 = 保障
領先一步的高空作業車，帶給您智能與安全的雙重體驗。

全新充電系統

原創研發的充電器、電阻器及電瓶監控器用於監控電瓶的充放電量，以實現最佳充電，從而延長電瓶壽命，減少電瓶液補充頻率，並減少維修保養頻次。

全新故障診斷系統

控制器可分析多個感應器偵測的數據，以診斷故障。偵測到故障時，監控器面板會顯示故障位置與詳情，方便維修人員迅速排除故障。

全新監控操作系統

可顯示開機、操作限制、故障燈各種資訊。當出現操作限制或故障顯示時，面板會優先顯示相關資訊。

北越工業株式會社
HOKUETSU INDUSTRIES CO., LTD.

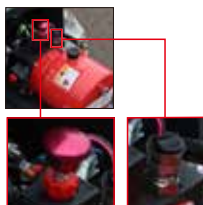
原地迴轉,簡單容易

ENCL系列的起落架,建基於堅固的小型挖土機設計概念,便於進行原地旋轉及原地軸轉。



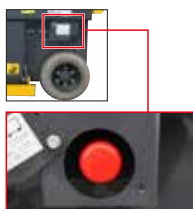
雙重防超載裝置

配有減壓閥及壓力感應器兩種防超載設備,可防止作業車超載時升起,從而保護機器並確保工作環境安全。



配備電源切斷開關掣

所有型號均配有電源切斷開關掣。維修保養時,按下電源切斷開關掣,與斷開電瓶纜綫具有相同功效。



自動關機功能

所有作業車都配備了自動關閉電源功能。如用戶忘記關閉開關,機器會在2小時後,自動切換到省電模式。這有助於防止因忘記關閉電源而導致電瓶電量耗盡。

滑動延伸式作業平台

透過滑動作業平台,可擴大其作業台面積。靠近工作點或攜帶長形物件作業時,這會很方便。

中央吊重與叉車並用

即可使用中央吊重掛鉤,又可使用側面的專設插口,無論是倉庫還是施工現場,運輸裝卸都十分方便。



防水結構

所有操作面板及電腦零件,均以塑膠外罩覆蓋,而車身各部份亦以密封膠密封,形成防水結構,使其可在戶外停泊。

安全裝置

- 突降防止裝置
- 移動和升降警告裝置
- 機器傾斜角度限制裝置
- 超載限制裝置
- 緊急停止裝置
- (移動限制、升降限制)
- 槓桿防護裝置
- 腳踏板
- 緊急用下降裝置

■ 規格

型號	ENCL040[S]-3	ENCL045[S]-3	ENCL061[S]-3	ENCL068[S]-3					
名稱	剪刀型履帶式高空作業車								
● 作業平台									
最高離地高度	mm	4,000	4,500	6,100	6,800				
最低離地高度	mm	900		1,050					
內側尺寸	長度(伸延後)	mm		1,200 [1,200 (1,750)]		1,800 [1,800 (2,800)]			
	寬度	mm				645		885	
	高度	mm				950		950	
伸延擴張平台長度	mm	- [550]		-		[1,000]			
最大負載	kg	250 [220]	230 [200]	250					
擴張平台部最大負載	kg	- [115]		-		[125]			
● 升降機裝置									
形式	一端固定4段X型								
升降速度(升/降)	sec	19 / 22	21 / 27 [22 / 26]	29 / 32 [30 / 30]	31 / 36 [31 / 34]				
● 走行裝置									
驅動方法	直流馬達								
走行速度(高速/低速)	km/h	0 - 2.0		0 - 2.0					
爬坡能力	deg	14		15					
最小迴轉半徑	mm	原地迴轉		原地迴轉					
● 電源									
輸入電源	V	單相AC 100							
電瓶電壓	V	DC 24							
電瓶容量(5小時率)	Ah	100		200					
電瓶		EB100 × 2		EB100 × 4					
● 作業車規格									
長x寬x高	mm	1,340x780x1,850	1,390x780x1,850	1,955x990x2,000					
機體重量	kg	630 [680]	650 [730]	1,310 [1,410]	1,410 [1,580]				

* [] 內的數字是指滑動延伸式作業平台規格。

維修保養方便

電瓶擺放處採用滑門設計,便於進行檢查及維修保養作業。



ENCL040/045 電氣系統、泵側



動作警示燈

在行走或工作台上升、下降等動作時,作業台兩側的LED警示燈閃耀,提醒周圍人員注意。



警示喇叭開關

警示喇叭開關,安裝在操作箱上部,可用來警示附近的人員,並有助確保操作人員和周邊地區安全。



AIRMAN 埃尔曼

AIRMAN、埃尔曼 是北越工業株式會社的註冊商標。

北越工業株式會社

日本國東京都新宿區西新宿1-22-2新宿San-Ei大廈
Tel: +81-3-3348-7282 Fax: +81-3-3348-7289
E-mail: oversea@airman.co.jp
http://www.airman.co.jp



ISO9001 : JQA-0581
ISO14001 : JQA-EM4670

▲ 重要安全資訊

- 請按照使用手冊中的指示進行操作,安全使用本機器。
- 本機器的操作和維修,應遵照當地法律法規進行。
- 為防止故障和意外發生,請必須進行日常和定期檢查。